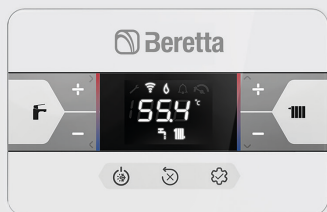


**NEW**



**MURALI CONDENSING**  
con scambiatore in acciaio INOX

# BLR

A Carrier Company

 **Beretta**  
Il clima di casa.



**INTERFACCIA  
DIGITALE  
TOUCHPAD**



**ALTA EFFICIENZA**



**ACQUA CALDA A  
TEMPERATURA  
STABILE**



**SCAMBIATORE IN  
ACCIAIO INOX**



**DIMENSIONI  
RIDOTTE**



**HYDROGEN  
READY  
20%**

**PER UN  
FUTURO  
SOSTENIBILE**

# BLR, IL COMFORT IN TUTTE LE CASE

**BLR È LA PROPOSTA DI CALDAIE MURALI A CONDENSAZIONE BERETTA VOLTE AL RISPARMIO ENERGETICO E ALL'EFFICIENZA.**

Questa gamma, che conserva le caratteristiche distintive delle caldaie firmate Beretta in termini di **affidabilità, semplicità di utilizzo e rispetto dell'ambiente**, offre una varietà di caratteristiche e vantaggi innovativi, tra cui lo **scambiatore primario in acciaio inox**, un'**interfaccia touchpad** intuitiva e di facile utilizzo e le **connessioni idrauliche con standard DIN**.

Inoltre, l'elevato rapporto di modulazione (1:8), la flessibilità installativa, le dimensioni compatte e il peso contenuto, fanno di BLR un **prodotto adatto alle più svariate esigenze di comfort**.

La caldaia BLR è orientata al futuro, infatti è predisposta a funzionare con **miscele di idrogeno fino al 20%**, contribuendo così a ridurre l'impatto ambientale e le emissioni delle caldaie a condensazione nei prossimi anni.

## LA GAMMA

La gamma BLR comprende tre modelli per soddisfare diverse esigenze abitative:

- **BLR 25C** per metano
- **BLR 25C** per GPL
- **BLR 30C** per metano

È possibile installare BLR in qualsiasi luogo della casa o, grazie alle sue dimensioni compatte e al peso ridotto, anche all'interno di un pensile in cucina.

Il prodotto può essere installato anche all'esterno dell'abitazione (a incasso in box o in luogo parzialmente protetto).

# IL COMFORT A PORTATA DI TOUCH

BLR è facile da utilizzare e da programmare, grazie alla presenza di un'interfaccia digitale touchpad.

Sia l'utente finale che l'installatore possono accedere facilmente a tutte le funzioni della caldaia attraverso un display LCD con icone intuitive che consentono una comprensione immediata della funzione visualizzata.

**COMUNICAZIONE ATTRAVERSO ICONE**

	Richiesta ACS in corso		Allarme generico
	Allarme pressione acqua riscaldamento		Manutenzione-lampeggiante con icona a forma di campana per allarme
	Richiesta riscaldamento in corso		Presenza fiamma o blocco fiamma

**Direzioni di Navigazione: > <**

**Direzioni di Navigazione: ↖ ↗**

**Regolazione +/- setpoint temperatura acqua calda sanitaria**

**Regolazione +/- setpoint temperatura riscaldamento**

visualizzazione a display della pressione impianto quando la macchina è in stand-by (non in richiesta)

Selezione modalità di funzionamento della caldaia (OFF/ESTATE/INVERNO)

RESET  
eventuale stato di allarme /  
interruzione ciclo di sfiato

INFO/  
ENTER/  
MENU parametri

# ADATTA A OGNI AMBIENTE

Grazie alle sue **dimensioni compatte e al peso contenuto**, BLR può essere facilmente installata in ogni ambiente della casa, sia all'interno, ma anche all'esterno (a incasso in box o in luogo parzialmente protetto). Questo prodotto è **ideale per la sostituzione di vecchie caldaie** e presenta **connessioni con sequenza di tipo**

**DIN** che, grazie alla disponibilità di kit accessori forniti da Beretta, ne semplificano la conversione. L'offerta BLR è completata da un'ampia gamma di accessori: **kit fumi**, **filtri acqua compatti** (addolcitore e magnetico) e **copertura delle connessioni idrauliche**.

**INSTALLAZIONE UNIVERSALE**

**FACILITÀ DI SOSTITUZIONE**

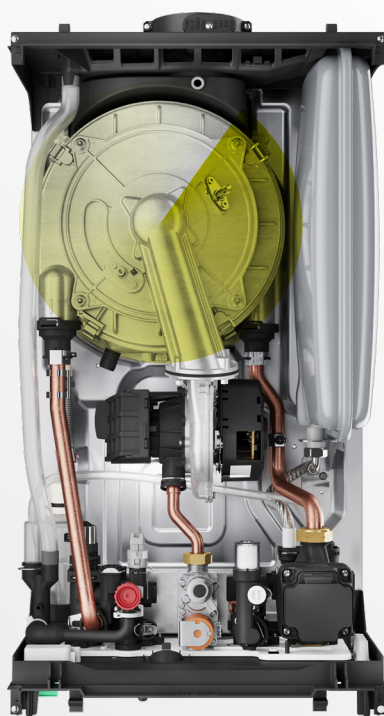
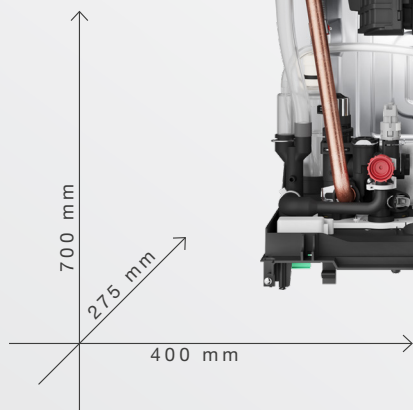
**FACILITÀ DI INTEGRAZIONE**

Copertura  
connessioni idrauliche

# SCAMBIATORE A CONDENSAZIONE IN ACCIAIO INOX

La gamma BLR di Beretta è dotata di uno **scambiatore primario in acciaio INOX**, con tubo liscio ad elevata sezione, che assicura **efficienza e pulizia nel tempo**, attraverso un'**elevata resistenza all'azione corrosiva** della condensa acida, prevenendo la formazione interna di ossidi e di altri fenomeni elettrochimici tipici delle installazioni in impianti datati. La geometria a spira unica avvolta (circuiti idraulici in serie) assicura **portata costante** in tutte le sezioni dello scambiatore e previene intrinsecamente fenomeni di intasamento. **L'accesso frontale agevola le operazioni periodiche di manutenzione e pulizia della camera di combustione.**

➤ **SCAMBIATORE DI CALORE A CONDENSAZIONE IN ACCIAIO INOX CON ACCESSO FRONTALE**



➤ **GRUPPO IDRAULICO CON CONNESSIONI DIN**

➤ **AMPIO RANGE DI MODULAZIONE PREMIX:**

8:1

➤ **BASSO NOX: CLASSE 6 (EN 15502)**

➤ **TERMOREGOLAZIONE INCORPORATA** CON SONDA ESTERNA DISPONIBILE COME ACCESSORIO

➤ **CERTIFICAZIONE RANGE RATED** PER ADATTARE LA POTENZA DELLA CALDAIA ALLE REALI RICHIESTE TERMICHE DELL'IMPIANTO

➤ **PROTEZIONE ELETTRICA IPX5D**

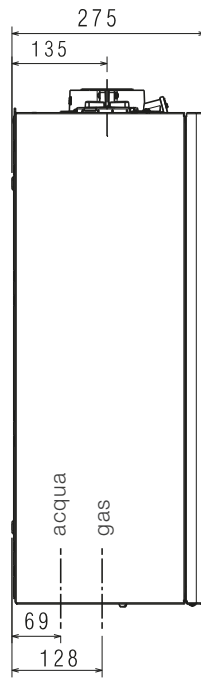
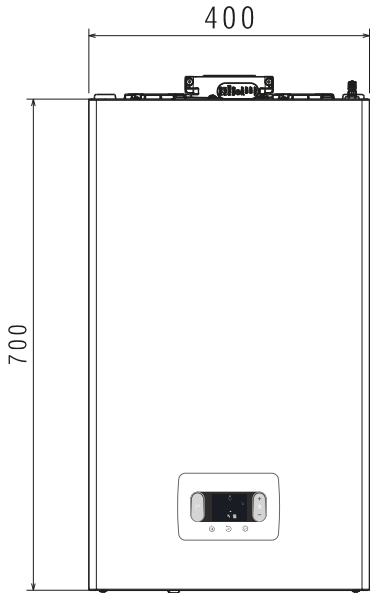
➤ **FLANGIA FUMI CON COLLARE DI SICUREZZA A RAPIDO SERRAGGIO** E PRESE ANALISI FUMI INTEGRATE

➤ **CIRCOLATORE A BASSO CONSUMO** ( $EEI \leq 0,20$ ), CON CURVA DI PREVALENZA 6 M

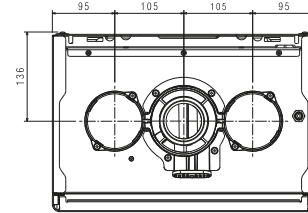
➤ **COPERTURA CONNESSIONI IDRAULICHE** E AMPIA GAMMA DI ACCESSORI DISPONIBILI COME OPTIONAL

➤ **COMPATIBILE CON LA PIATTAFORMA HI, COMFORT DI TERMOSTATI SMART**, SIA IN MODALITA' ON/OFF CHE WI-FI CON COMUNICAZIONE OTBUS

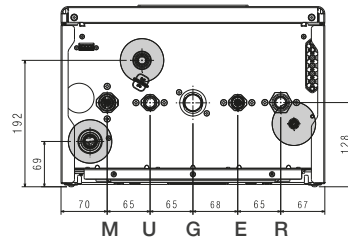
# DISEGNI TECNICI



VISTA DALL'ALTO



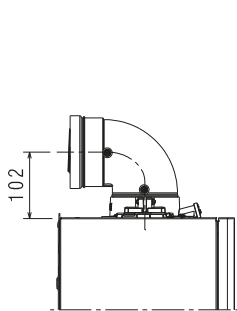
VISTA DAL BASSO



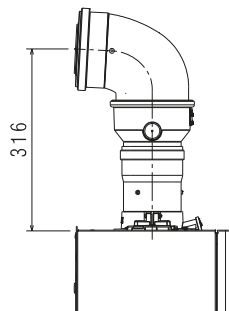
COLLEGAMENTI IDRAULICI DIN

## TIPOLOGIE SCARICO FUMI

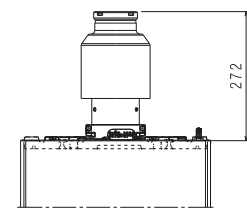
- › Flangia installata di serie
- › Installazione veloce senza necessità di collare esterno
- › Partenza caldaia con scarichi specifici Beretta



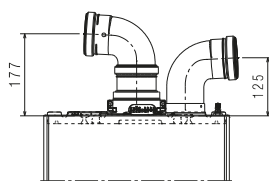
CONDOTTO COASSIALE  
Ø60-100 mm



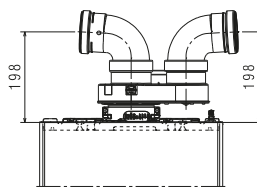
CONDOTTO COASSIALE  
Ø80-125 mm



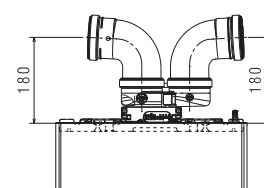
CONDOTTO TIPO  
B22P- B52P



CONDOTTI SDOPPIATI  
Ø80-80 mm



CONDOTTI SDOPPIATI  
Ø80-80 mm  
CON ADATTATORE



CONDOTTI SDOPPIATI  
Ø80-80 mm  
CON ADATTATORE  
COMPATTO

RITORNO

R

ENTRATA AFS

E

GAS

G

USCITA ACS

U

MANDATA

M

# DATI TECNICI



## SPECIFICHE ETICHETTA ENERGETICA (in accordo alla Direttiva ErP)

		UdM	25 C	30 C
Codice caldaia (alimentazione MTN)			20213289	20216034
Codice caldaia (alimentazione GPL)			20213290	
Classe di efficienza energetica stagionale del riscaldamento			A	A
Classe di efficienza energetica del sanitario			A	A
Potenza nominale secondo ErP	$p_{nominal}$	kW	19	24
Efficienza energetica stagionale del riscaldamento	$\eta_s$	%	93	93
<b>POTENZA TERMICA UTILE</b>				
Alla potenza termica nominale e a regime di alta temperatura (*)	P4	kW	19,4	24,4
Al 30% potenza termica nominale e a regime di bassa temperatura (**)	P1	kW	6,5	8,2
<b>EFFICIENZA UTILE</b>				
Alla potenza termica nominale e a regime di alta temperatura (*)	$\eta_4$	%	87,3	87,6
Al 30% potenza termica nominale e a regime di bassa temperatura (**)	$\eta_1$	%	98,5	98,2
<b>CONSUMI ELETTRICI AUSILIARI</b>				
A pieno carico	$e_{lmax}$	W	32	38
A carico parziale	$e_{lmin}$	W	12	12
In modalità Stand-by	PSB	W	3	3
<b>ALTRI PARAMETRI</b>				
Perdite termiche in modalità Stand-by	Pstby	W	30	30
Consumo energetico annuo	QHE	GJ	42	56
Livello potenza sonora, all'interno	LWA	dB	53	56
Emissioni NOx	NOx	mg/kWh	22	22
<b>PER GLI APPARECCHI DI RISCALDAMENTO COMBINATI</b>				
Profilo di carico dichiarato			XL	XL
Efficienza energetica dell'ACS	$\eta_{wh}$	%	84	84
Consumo giornaliero energia elettrica	Qelec	kWh	0,133	0,152
Consumo giornaliero di combustibile	Qfuel	kWh	23,183	23,306
Consumo annuo energia elettrica	AEC	kWh	29	33
Consumo annuo di combustibile	AFC	GJ	18	18
<b>ALTRE SPECIFICHE TECNICHE</b>				
Portata termica riscaldamento (max-min)		kW	20,0 - 3,1	25,0 - 3,95
Portata termica ACS nominale (max-min)		kW	25,0 - 3,1	30,0 - 3,95
Tensione di alimentazione		V-Hz	230 - 50	230 - 50
Grado di protezione		IP	IPX5D	IPX5D
Classe NOx			6	6
<b>RISCALDAMENTO</b>				
Pressione-temperatura max		bar-°C	3-90	3-90
Pompa: prevalenza massima disponibile (alla portata di 1000 l/h)		mbar	408	408
Vaso d'espansione a membrana		l	8	8
<b>SANITARIO</b>				
Pressione max		bar	8	8
Produzione ACS a $\Delta T = 25\text{ °C} / 30\text{ °C} / 35\text{ °C}$		l/min	14,3/11,9/10,2	17,2/14,3/12,3
Portata ACS minima		l/min	2	2
<b>COLLEGAMENTI GAS E IDRAULICI</b>				
Pressione nominale gas (G20-G31)		mbar	20-37	20-37
Mandata-Ritorno riscaldamento/Entrata gas		Ø	3/4"	3/4"
Entrata/Uscita sanitario - Mandata/Ritorno bollitore		Ø	1/2"	1/2"
<b>DIMENSIONI, PESO</b>				
Dimensioni caldaia (AxLxP)		mm	700x400x275	700x400x275
Peso netto		kg	28,5	30
<b>FUMISTERIA E SCARICO FUMI</b>				
Lunghezza max per scarico concentrato (Ø 60-100 mm)		m	5,85	4,85
Lunghezza max per scarico sdoppiato (Ø 80 + 80 mm)		m	33+33 <sup>(A)</sup>	27+27 <sup>(B)</sup>

(\*) Regime alta temperatura: 60°C in Ritorno e 80°C in Mandata caldaia.

(\*\*) Regime bassa temperatura: per caldaie a condensazione 30°C, per caldaie a bassa temperatura 37°C e per altri generatori 50°C di temperatura di ritorno (all'ingresso del generatore).

(A) Fino a 52+52 con sdoppiatore orientabile (disponibile come accessorio)

(B) Fino a 45+45 con sdoppiatore orientabile (disponibile come accessorio)



Riello S.p.A.  
Via Ing. Pilade Riello, 7  
37045 Legnago (VR) – Italia  
tel. +39 0442 630111  
[www.berettaclima.it](http://www.berettaclima.it)



Estensioni della garanzia convenzionale



Per ulteriori informazioni visitare il sito  
[www.berettaservice.it/estensione-garanzia](http://www.berettaservice.it/estensione-garanzia)

La Garanzia Convenzionale e le estensioni di garanzia offerte non pregiudicano i diritti del consumatore previsti dalla legge, ivi inclusi i diritti che possono essere esercitati dal consumatore medesimo nei confronti del venditore in forza della garanzia legale di due anni di cui agli articoli 128 e ss. del Codice del Consumo ("Garanzia Legale"). Il consumatore avrà pertanto la facoltà per i primi due anni dall'acquisto del prodotto di far valere i diritti allo stesso spettanti in base alla Garanzia Legale nei confronti del venditore. Per i clienti business, la Garanzia Legale nei confronti del venditore ha invece una durata di 1 anno dall'acquisto del prodotto.

**Il Servizio Clienti Beretta è a Vostra disposizione  
contattando il seguente numero:**

**0442 548901\***

**Attivo 24/24 h, 7 giorni su 7, per servizi informativi automatici  
e con operatore da Lunedì - Venerdì: 8.00 - 19.00**

\* Al costo di una chiamata a rete fissa secondo il piano tariffario previsto dal proprio operatore.



©2024 Carrier. Tutti i Diritti Riservati.  
Tutti i marchi di prodotto e di servizio citati nel presente  
documento sono di proprietà dei rispettivi titolari.

Beretta si riserva il diritto di modificare le informazioni e le specifiche contenute nel presente documento in qualsiasi momento e senza preavviso. I contenuti e le informazioni qui riportati sono da considerarsi esclusivamente a scopo informativo e non hanno l'intento di fornire consulenza legale o professionale. Questo documento, pertanto, non può essere considerato vincolante nei confronti di terzi.